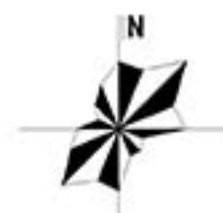
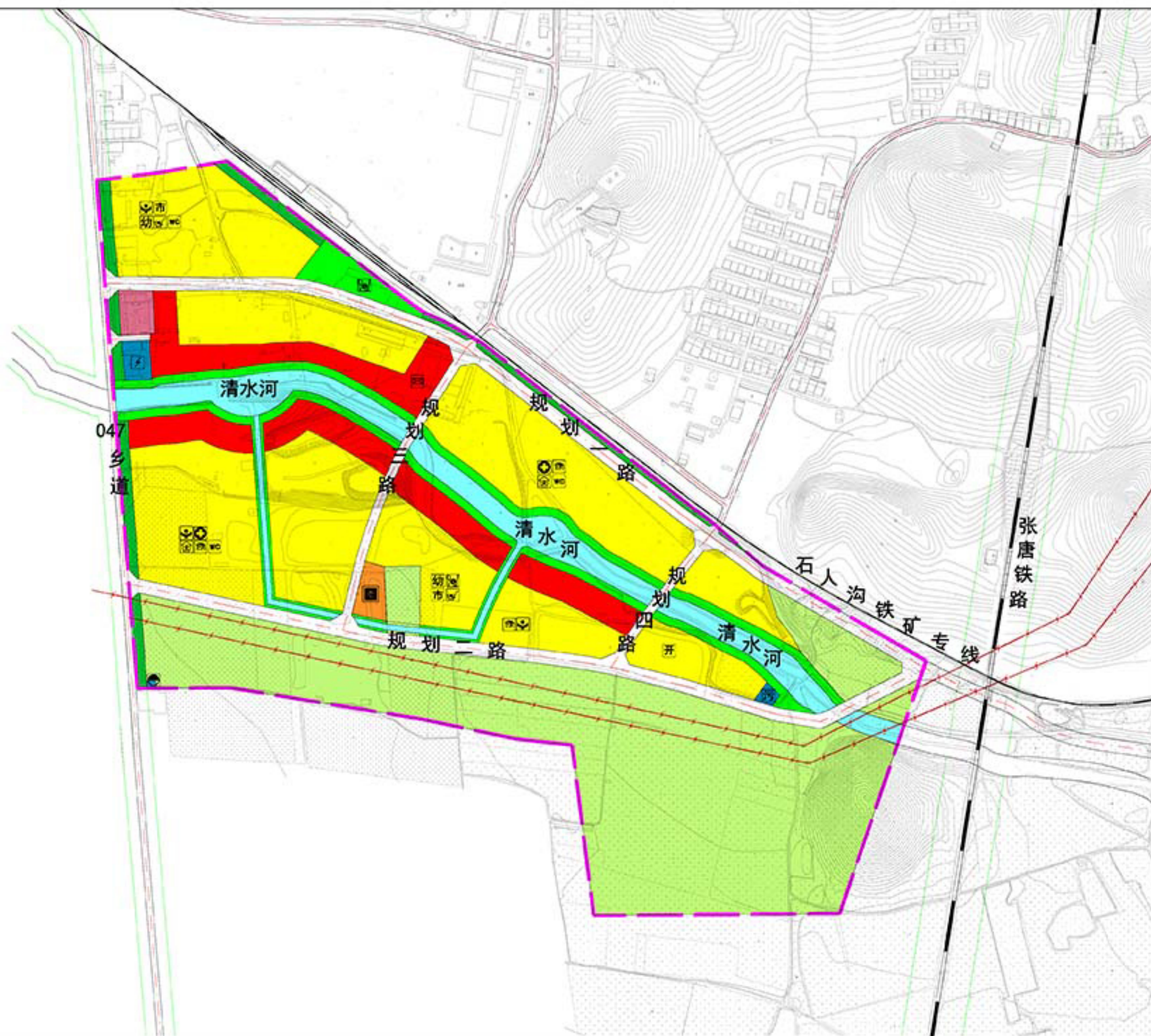


遵化航天农业生态城首开区西侧地块控制性详细规划



0 50 150 300 500m

图例

- | | |
|--------|----------|
| 住宅用地 | 公园绿地 |
| 行政办公用地 | 防护绿地 |
| 社会福利用地 | 水域 |
| 商业用地 | 110KV高压线 |
| 供电用地 | 铁路 |
| 排水用地 | 规划道路红线 |
| 农林用地 | 规划范围 |

- | | |
|----------|-------|
| 托幼 | 市场 |
| 托老所 | 邮政所 |
| 居委会 | 变电站 |
| 社区服务中心 | 公厕 |
| 社区卫生服务站 | 开闭所 |
| 文化活动站 | 污水泵站 |
| 居民运动场(馆) | 污水处理站 |
| 综合商业与服务 | |

用地规划图

04

规划用地平衡表

用地代码			用地名称	用地面积 (hm ²)	占城市建设用地比例 (%)
大类	中类	小类			
R			居住用地	34.30	56.11
A			公共管理与公共服务设施用地	0.94	1.54
	A1		行政办公用地	0.47	0.77
	A6		社会福利用地	0.47	0.77
B			商业服务业设施用地	7.90	12.92
	B1		商业用地	7.90	12.92
S			道路与交通设施用地	9.07	14.84
	S1		城市道路用地	9.07	14.84
U			公用设施用地	0.45	0.74
	U1		供应设施用地	0.33	0.54
		U12		供电用地	0.33
	U2		环境设施用地	0.12	0.20
		U21		排水用地	0.12
G			绿地与广场用地	8.47	13.85
	G1		公园绿地	6.00	9.81
	G2		防护绿地	2.47	4.04
H11			城市建设用地	61.13	100
E			非建设用地	38.87	
	E1		水域	7.04	
	E2		农林用地	31.83	
总用地面积				100.00	